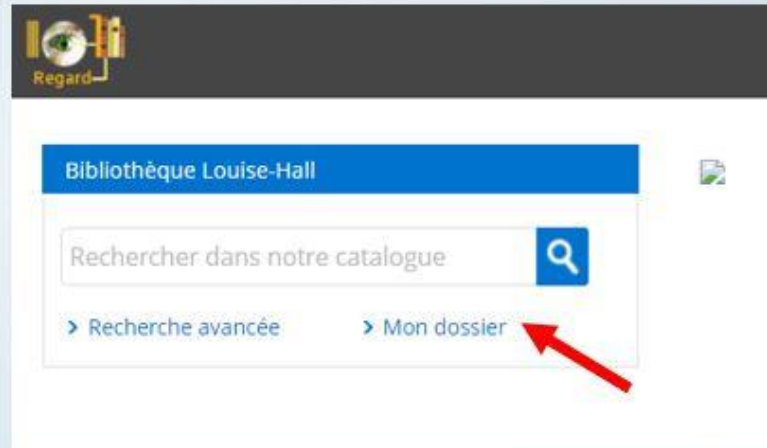


Guide d'utilisation *Mon dossier* de la Bibliothèque municipale Louise-Hall de Farnham

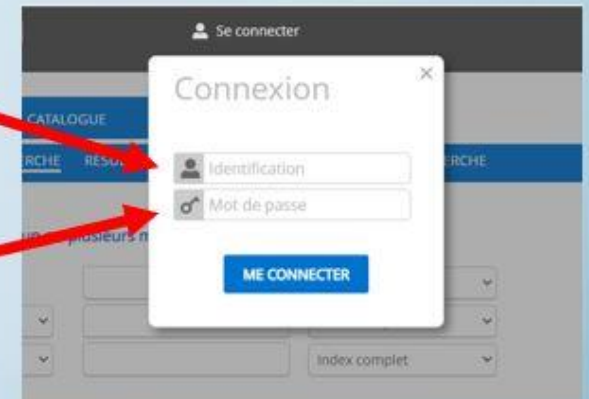


Première utilisation

1- Sélectionnez **Mon dossier** dans la page d'accueil de la bibliothèque de Farnham. (bibliofarnham.ca)

2- Entrez votre numéro d'identification : *votre numéro d'abonné à six chiffres.*

3- Entrez votre mot de passe (par défaut) : *votre numéro d'abonné à six chiffres.*



Mes emprunts Mes réservations Mes lectures passées Frais et amendes Mes recherches **Mes informations personnelles**

Adresse courriel :

Changement du mot de passe

Pour changer votre mot de passe et pour des raisons de sécurité, il est nécessaire de fournir votre mot de passe actuel.

Mot de passe actuel :

Le nouveau mot de passe doit avoir au minimum 6 caractères.

Nouveau mot de passe :

Confirmation du mot de passe :

ENREGISTRER

4 - Une fois dans votre dossier, sélectionnez **Mes informations personnelles** pour vous approprier un nouveau mot de passe, ceci dans le but de rendre votre dossier plus sécuritaire. Inscrivez votre adresse courriel (si vous n'en possédez pas, ne rien inscrire). Inscrivez votre numéro d'abonné dans la case **Mot de passe actuel**. Puis inscrivez votre **Nouveau mot de passe** deux fois, puis sélectionnez **enregistrer**.

5- Vous pouvez maintenant faire vos **renouvellements**, suivre votre historique (**Mes lectures passées**), avoir accès à vos **recherches** et connaître **vos frais et amendes**.



The screenshot shows a library user interface with a navigation bar at the top containing the following tabs: **Mes emprunts**, **Mes réservations**, **Mes lectures passées**, **Frais et amendes**, **Mes recherches**, and **Mes informations personnelles**. Below the navigation bar, there is a status indicator: **Nombre de prêts : 1**. The main content area displays a table with the following columns: **Titre**, **Statut**, **Date début**, **Retour prévu**, and **Renouvellements**. A single row of data is visible, representing a borrowed book. A red arrow points to the **RENOUVELER** button in the **Renouvellements** column of this row.

Titre	Statut	Date début	Retour prévu	Renouvellements
Le lièvre d'Amérique / Mireille Gagné Gagné, Mireille, 1982- auteur RQ GAG	Prêté	2020-09-25	2020-10-10	0 RENOUVELER

Renouvellement

Afin d'effectuer un renouvellement, sélectionnez l'onglet **Mes emprunts** et cliquez sur le bouton **renouveler** de chaque volume que vous désirez renouveler. Si le bouton n'apparaît pas, vous devez rapporter le volume pour la date de retour prévue.



Réservation

Pour faire la réservation d'un document, effectuez la recherche dans le catalogue à l'aide du titre, du nom de l'auteur ou par mots-clés. Sélectionnez le bouton **rechercher**. Cliquez ensuite sur **réserver** pour chaque document que vous voulez mettre en réservation. Cliquez sur **Confirmer la réservation**.

Les documents peuvent être réservés seulement s'il n'y a aucun exemplaire disponible sur les rayons.

Une confirmation de la réservation devrait apparaître.

CATALOGUE

RECHERCHE RÉSULTATS SUGGESTIONS HISTORIQUE DE RECHERCHE

Entrez un ou plusieurs mots et faites « Rechercher »

Ta mort à moi Index complet

Et Index complet

Et Index complet

RECHERCHER EFFACER CONSERVER LA RECHERCHE

Triés par Date de création notices Voir 10 résultats par page

1. Image non disponible **Ta mort à moi /**
Goudreault, David, 1980-, auteur.
RQ GOU

> Voir le détail
> Ajouter au panier
> Réserver

Réservation



La demande de réservation a été effectuée. Elle apparaît à votre dossier sous la rubrique « Mes réservations ».

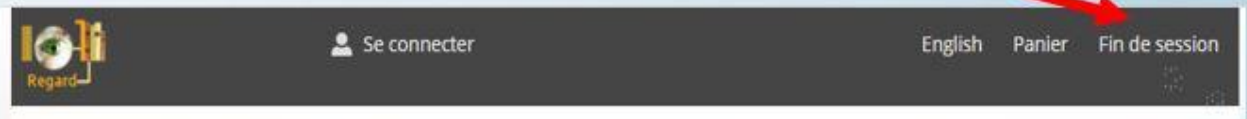


[Retour](#)



Fin de session

Lorsque vous avez terminé cliquez sur **fin de session** en haut à droite afin de vous déconnecter.



N'hésitez pas à communiquer avec nous par téléphone ou par courriel pour toutes questions relatives à la navigation dans votre dossier.

L'équipe de la Bibliothèque municipale Louise-Hall de Farnham
450 293-3178 poste 268
bibliotheque@ville.farnham.qc.ca